

8 ans et +

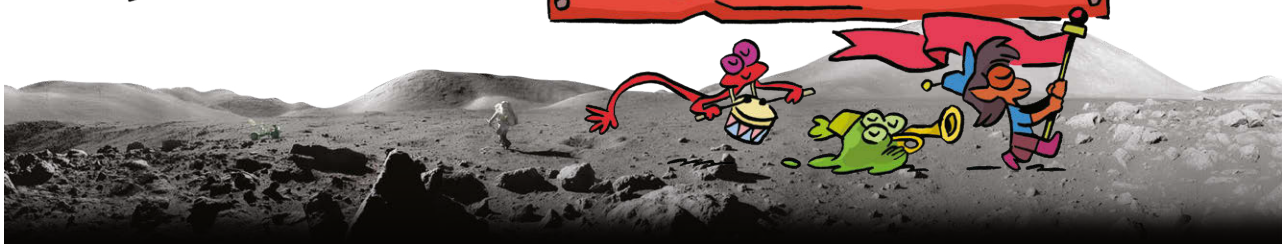
## Reproduire le système solaire dans le quartier !



Dans le documentaire *Une visite guidée du système solaire*, l'astronome Pierre Chastenay invite les jeunes à explorer l'univers. Grâce à lui, les élèves pourront reproduire notre système à l'échelle pour avoir une meilleure idée de la taille des planètes et des distances qui les séparent !

- Rassemblez les objets du tableau ci-dessous et disposez-les aux distances mentionnées. Attention, il faut de la place ! Pour respecter ces distances, il faudra marcher 1 km.



Astre	Objet	Distance de l'objet précédent	Distance totale parcourue
Soleil	Ballon de Basketball		
Mercur	Tête d'épingle	10 pas du Soleil	10 pas
Vénus	Grain de poivre	9 pas de Mercure	19 pas
Terre	Grain de poivre	7 pas de Vénus	26 pas
Mars	Tête d'épingle	13 pas de la Terre	39 pas
Astéroïdes	Pincée de Farine	32 pas de Mars	71 pas
Jupiter	Noix de Grenoble	63 pas des astéroïdes	134 pas
Saturne	Noisette ou gland	112 pas de Jupiter	246 pas
Uranus	Grain de café	249 pas de Saturne	495 pas
Neptune	Grain de café	281 pas d'Uranus	776 pas
Pluton	Grain de sel	243 pas de Neptune	1019 pas



Pour en savoir plus sur ces titres, consultez notre site web au [www.courteechelle.com](http://www.courteechelle.com)    
 Pour être informé de nos nouveautés et du matériel pédagogique mis à la disposition des enseignantes et des enseignants, inscrivez-vous à notre joyeuse infolettre. [eeurl.com/cahtbn](mailto:eeurl.com/cahtbn)

