

# ANDRÉA-MARIA ET ARTHUR

De Chrystine Brouillet / illustrations  
de Nathalie Gagnon

## PRÉSENTATION DE LA SÉRIE

Andréa-Maria est dynamique et impulsive, un peu gourmande, toujours curieuse. Elle aime le judo et elle adore son chien Sherlock. Quant à Arthur, il est calme et réfléchi. Il est daltonien, joue aux échecs et fait de la photographie. Et tous deux adorent les énigmes et les enquêtes.

Andréa-Maria et Arthur forment un tandem idéal pour une série policière. Une série où se mêlent mystères et légendes anciennes dans des aventures toujours mouvementées.

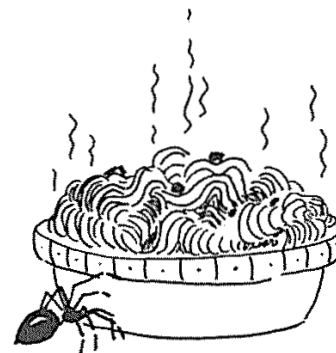
## COMPRENDRE ET INTERPRÉTER LE TEXTE

1. Dans la série *Andréa-Maria et Arthur*, les deux enquêteurs sont journalistes en herbe. Ils font partie de l'équipe du journal de leur école, *Le Sherlock*. Réalisez avec vos élèves une édition spéciale du *Sherlock* qui rendra hommage au travail accompli par ces deux talentueux journalistes-enquêteurs. Différents articles peuvent apparaître dans votre numéro spécial: une présentation d'Andréa-Maria et Arthur, un panorama de leurs différentes enquêtes, des messages de remerciement des victimes, des témoignages des gens impliqués, des nouvelles sur les criminels (sont-ils en prison, évadés, libérés?), etc.



2. La structure des récits de cette série fonctionne selon un schéma fixe: un élément déclencheur, un troisième personnage qui s'ajoute au duo, une référence à un pays, une intrigue mettant en scène un objet (ou un animal ou un végétal ou autre), un mobile, un criminel, etc. Réalisez, avec vos élèves, un jeu de construction de synopsis de roman. Écrivez sur des papiers diverses possibilités pour chacune des catégories d'élément de récit. Ensuite, pigez au hasard une possibilité de chacune des catégories. Par la suite, il ne reste plus qu'à créer le synopsis d'une nouvelle aventure d'Andréa-Maria et Arthur.

3. Dans chaque récit, le duo formé par Andréa-Maria et Arthur se voit attribuer un troisième personnage qui les aide dans leur enquête. Demandez à vos élèves de choisir un roman, d'identifier le personnage secondaire signifiant, de relever les différentes composantes, tant de son identité que de sa personnalité, et d'analyser en quoi ce personnage est nécessaire au récit, tant au niveau structurel que thématique.



## QUI EST CHRYSTINE BROUILLET ?

Quand Chrystine Brouillet raconte une histoire, on n'a qu'une envie : la lire jusqu'au bout. C'est pourquoi chacun de ses romans remporte un tel succès. Les lecteurs savent que dès la première page, et jusqu'à la dernière, ils seront captivés.

Chrystine Brouillet écrit énormément. À la courte échelle, elle a publié des dizaines de romans pour les jeunes, dont plusieurs ont remporté des honneurs. Plusieurs de ses livres sont traduits en chinois, en italien et en arabe. De plus, treize de ses romans pour les jeunes ont été adaptés pour la télé-série *Les aventures de la courte échelle*.

## QUI EST NATHALIE GAGNON ?

Née à Québec, Nathalie Gagnon a fait des études en musique et en illustration à l'Université Laval, à Québec. Elle a enseigné le piano et le dessin pendant quelques années. Elle a aussi participé à des expositions d'illustrations. Nathalie adore lire, faire du sport, se promener dans la nature avec ses enfants et caresser son chat Merlin.

